

จังหวัดพระนครศรีอยุธยา

เครื่องหมายประจำจังหวัด : ภาพสังข์ทักษิณาวัตรประดิษฐานอยู่บนพานแว่นฟ้า
ภายในปราสาทใต้ต้นหมัน



คำขวัญประจำจังหวัด

“ราชธานีเก่า อู่ข้าวอู่น้ำ เลิศล้ำกานท์กวี คนดีศรีอยุธยา”

สถานที่น่าสนใจของจังหวัดพระนครศรีอยุธยา

วัดพระศรีสรรเพชญ์



ตั้งอยู่ทางทิศเหนือของวิหารพระมงคลบพิตร เป็นวัดสำคัญที่สร้างอยู่ในพระราชวังหลวง เทียบได้กับวัดพระศรีรัตนศาสดารามแห่งกรุงรัตนโกสินทร์ หรือวัดมหาธาตุแห่งกรุงสุโขทัย ในสมัยสมเด็จพระรามาธิบดีที่ 1 (พระเจ้าอู่ทอง) ทรงสร้างราชมณเฑียรเป็นที่ประทับ ที่

หนังสือเสริมประสบการณ์ “เมืองไทยน่ารู้” ตอนที่ 1 ภาคกลาง

โดยครูมาลัยวรรณ จันทร โรงเรียนสตรีศรีสุริโยทัย เขตสาทร กรุงเทพมหานคร

บริเวณนี้ต่อมาสมเด็จพระบรมไตรโลกนาถ ทรงอุทิศบริเวณพระราชมณเฑียรให้เป็นวัดภายในพระราชวัง และโปรดเกล้าฯ ให้สร้างเขตพุทธาวาสขึ้น เพื่อเป็นที่สำหรับประกอบพิธีสำคัญต่างๆ จึงเป็นวัดที่ไม่มีพระสงฆ์จำพรรษา

พระบรมราชานุสาวรีย์พระเจ้าอู่ทอง

ประดิษฐานอยู่ระหว่างบึงพระราม กับวัดพระศรีสรรเพชญ์ พระบรมรูปของพระเจ้าอู่ทองมีขนาดเท่าครึ่งของคนธรรมดาหล่อด้วยทองสัมฤทธิ์และรมด้วยน้ำยาสีเขียว ในพระอิริยาบถประทับยืนพระหัตถ์ขวาทรงพระขรรค์ พระเกศาเกล้า ฉลองพระองค์แบบพระมหากษัตริย์สมัยกรุงศรีอยุธยาตอนต้น พระบาทสมเด็จพระเจ้าอยู่หัวฯ เสด็จพระราชดำเนินทรงเปิดพระบรมราชานุสาวรีย์ เมื่อวันที่ 24 มิถุนายน 2513

พระราชานุสาวรีย์สมเด็จพระสุริโยทัย (ทุ่งมะขามหย่อง)



ตั้งอยู่ที่ตำบลบ้านใหม่ ทุ่งมะขามหย่อง ตั้งอยู่ทางทิศตะวันตกเฉียงเหนือ ห่างจากเกาะเมืองพระนครศรีอยุธยาออกไปประมาณ 3-4 กิโลเมตร มีสภาพเป็นที่ราบลุ่มแม่น้ำเจ้าพระยา ทิศตะวันออก ภายในมีพระรูปสมเด็จพระสุริโยทัยหล่อด้วยสำริด มีขนาดเท่าครึ่งขององค์จริง ประทับหลังพระคชาธารพร้อมด้วยกลุ่มอนุสาวรีย์ประติมากรรม ประกอบกันทั้งสิ้น 49 ชิ้น มีประติมากรรมจำลองประวัติศาสตร์ อ่างเก็บน้ำขนาดใหญ่ และสวนสาธารณะพักผ่อนหย่อนใจสำหรับประชาชน ทุ่งมะขามหย่องเคยเป็นสมรภูมิการสู้รบระหว่างไทย-พม่าหลายครั้ง จนเกิดเป็นมหาวีรกรรม เมื่อครั้งที่สมเด็จพระสุริโยทัย พระอัครมเหสีของสมเด็จพระมหาจักรพรรดิทรงทำยุทธหัตถีกับพระเจ้าแปรจนต้องพระแสงของ้าวสิ้นพระชนม์บนคอช้าง

หนังสือเสริมประสบการณ์ "เมืองไทยน่ารู้" ตอนที่ 1 ภาคกลาง

โดยครูมาลัยวรรณ จันทร โรงเรียนสตรีศรีสุริโยทัย เขตสาทร กรุงเทพมหานคร

วัดไชยวัฒนาราม



ตั้งอยู่ริมแม่น้ำเจ้าพระยาฝั่งตะวันตกนอกเกาะเมือง เป็นวัดที่พระเจ้าปราสาททอง กษัตริย์กรุงศรีอยุธยาองค์ที่ 24 โปรดให้สร้างขึ้นเมื่อ พ.ศ.2173 ได้ชื่อว่าเป็นวัดที่งดงามมากแห่งหนึ่งในกรุงศรีอยุธยา และวัดไชยวัฒนารามเป็นวัดที่ฝังพระศพของเจ้าฟ้าธรรมาธิเบศร์ (เจ้าฟ้ากุ้ง) กวีเอกสมัยอยุธยาตอนปลายกับเจ้าฟ้าสังวาลย์ ซึ่งต้องพระราชอาญาโดยจนสิ้นพระชนม์ในรัชสมัยของพระเจ้าอยู่หัวบรมโกศ

วัดหน้าพระเมรุ

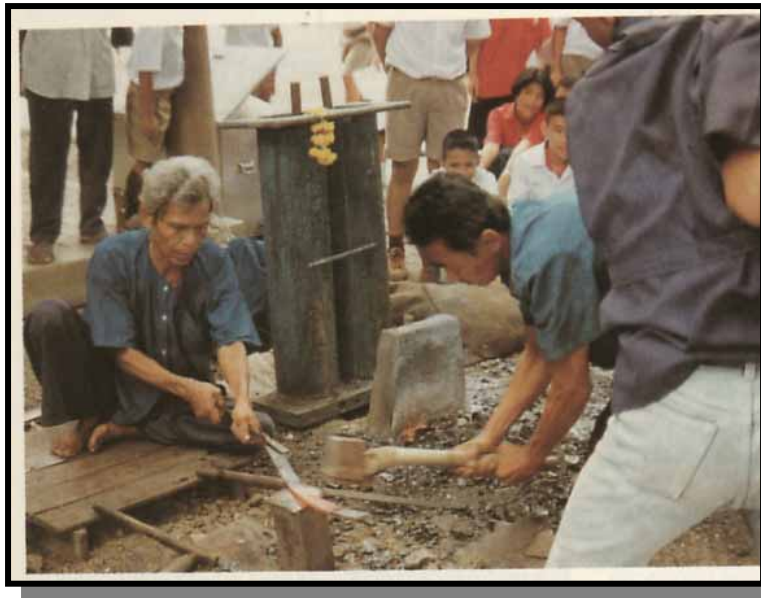
ตั้งอยู่ริมคลองสระบัวด้านทิศเหนือของคูเมือง (เดิมเป็นแม่น้ำลพบุรี) ตรงข้ามพระราชวังหลวงมีชื่อเดิมว่า “วัดพระเมรุราชิการาม” ที่ตั้งของวัดนี้เดิมคงเป็นสถานที่สำหรับสร้างพระเมรุถวายพระเพลิงพระบรมศพของพระมหากษัตริย์พระองค์ใดพระองค์หนึ่งสมัยอยุธยาตอนต้น ต่อมาได้สร้างวัดขึ้นมีตำนานเล่าว่าพระองค์อินทร์ในรัชกาลสมเด็จพระรามาธิบดีที่ 2 ทรงสร้างวัดนี้เมื่อ พ.ศ. 2046 สมเด็จพระมหาจักรพรรดิ เมื่อครั้งทำศึกกับพระเจ้าบุเรงนอง ได้มีการทำสัญญาสงบศึกเมื่อ พ.ศ.2106 ได้สร้างพลับพลาที่ประทับขึ้นระหว่างวัดหน้าพระเมรุกับวัดหัสถาวาส



วัดหน้าพระเมรุเป็นวัดเดียวในกรุงศรีอยุธยาที่ไม่ได้ถูกพม่าทำลายและยังคงปรากฏสถาปัตยกรรมแบบอยุธยาอยู่ในสภาพสมบูรณ์มากที่สุดในจังหวัดพระนครศรีอยุธยา

ภูมิปัญญาท้องถิ่นของจังหวัดพระนครศรีอยุธยา

มีด อรัญญิก



การทำมีดอรัญญิก เป็นหัตถกรรมพื้นบ้าน ที่แสดงถึงภูมิปัญญาท้องถิ่นของหมู่บ้านต้นโพธิ์ หมู่บ้านไผ่หนอง ตำบลท่าช้าง อำเภอนครหลวง จังหวัดพระนครศรีอยุธยา

ชาวบ้านต้นโพธิ์ และบ้านไผ่หนอง รกรากถิ่นฐานเดิมเป็นชาวเวียงจันทน์ ได้อพยพเข้ามาในสมัยรัชกาลที่ 2 (สมัยสมเด็จพระพุทธเลิศหล้านภาลัย) ชาวเวียงจันทน์กลุ่มนี้ ส่วนใหญ่มีฝีมือทางช่างกันเกือบทั้งสิ้น เช่น ช่างตีทอง ช่างตีเหล็ก คนไหนแข็งแรงก็ให้ตีเหล็ก คนไหนอ่อนแอมีความละเอียด ก็ทำทองเครื่องอาภรณ์ประดับกาย ต่อมาราว พ.ศ. 2465 อาชีพช่างทองก็ได้เลิกสลายตัวไป คงเหลือแต่อาชีพตีมีดอย่างเดียว ชาวบ้านจึงยึดอาชีพตีมีดเป็นหลัก นอกจากนั้นมีดอรัญญิกมีคุณภาพคงทน ใช้งานได้ดี จนเป็นที่บอกกล่าวขานสืบต่อกันมาจนถึงปัจจุบัน หากใครต้องการที่จะซื้อมีดต้องนึกถึงมีดอรัญญิก